

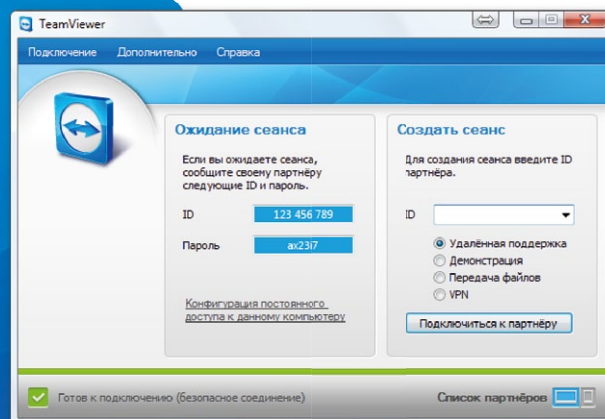


TeamViewer – простая поддержка

Вы хотели бы осуществлять поддержку без каких бы то ни было проблем? Мы покажем вам, как это сделать всего за 3 шага.

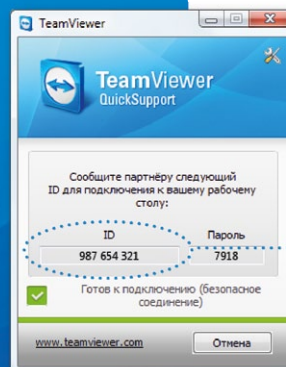
1 Что делаете вы

Загрузите TeamViewer на компьютер. Для управления удалённым компьютером необходима полная версия. Просто следуя инструкции, установите программное обеспечение и запустите TeamViewer.



2 Что делает партнёр

Попросите партнёра загрузить и запустить модуль клиента TeamViewer QuickSupport.



<http://www.teamviewer.com/download/TeamViewerQS.exe>

3 Установите соединение

Узнайте у вашего партнёра ID в TeamViewer (см. рисунок в шаге 2). Введите его в поле «ID». Для установления соединения нажмите «Подключиться к партнёру» и введите пароль партнёра в следующем диалоговом окне.

